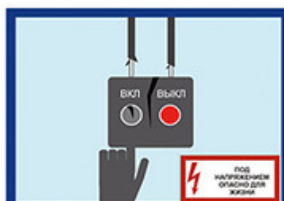


ЭЛЕКТРОБЕЗОПАСНОСТЬ

Группа

1. Причины поражения электрическим током



Прикосновение к токоведущим частям электроустановок, проводам, находящимся под напряжением



Появление напряжения на металлических нетоковедущих частях установок, корпусах, кожухах



Возникновение шагового напряжения на участке земли, где находится человек



Отсутствие защитного заземления



Перегрузка электрической сети

2. Основные меры защиты от поражения электрическим током



Не включать в неисправную розетку



Не допускать скручивания проводов



Обеспечение недопустимости токоведущих частей для случайного прикосновения



Перед работой проверь исправность корпусов пультов, выключателей, розеток



Следуй указаниям плакатов и знаков безопасности

3. Общие требования электробезопасности



Электрический и неэлектрический персонал должен проходить соответствующие инструктажи по электробезопасности



При возникновении дыма, искрения, дополнительного шума-немедленно отключить электроприборы



В помещениях, в которых используются напряжение двух и более номиналов, на всех штепсельных розетках должны быть надписи с указанием номинального напряжения. Вилки приборов на напряжение 12-50 В не должны входить в розетки с более высоким номинальным напряжением



Запрещено выдергивать за провод



Запрещено ставить предметы на провода



Запрещено самостоятельно ремонтировать электроприборы



Запрещается работать с электрооборудованием непромышленного изготовления



Не оставляйте включенные электроприборы без присмотра



При поражении электрическим током: освободить от тока; вызвать скорую помощь; первую медицинскую доврачебную помощь.



о всех видах нарушениях поставить в известность руководителя

СОБЛЮДАЙ ПРАВИЛА ЭЛЕКТРОБЕЗОПАСНОСТИ САМ И НАУЧИ СВОИХ ДРУЗЕЙ!

БЕРЕГИ СВОЮ ЖИЗНЬ И ЗДОРОВЬЕ!



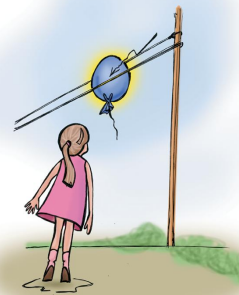
ЗАПРЕЩЕНО
залезать
на/в трансформаторные
подстанции



ЗАПРЕЩЕНО
перелезать через
ограждения (заборы)
энергетических объектов



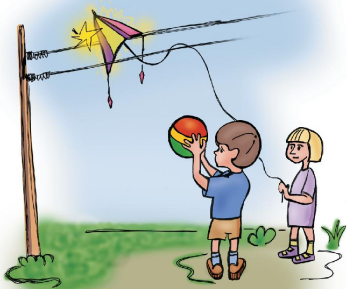
ЗАПРЕЩЕНО
влезать
на опоры линий
электропередачи



ЗАПРЕЩЕНО
играть вблизи
электрических
сетей



ЗАПРЕЩЕНО
приближаться
к оборванному проводу
ближе 5 метров



ЗАПРЕЩЕНО
бросать
что-либо
на провода



ЗАПРЕЩЕНО
использовать
электроприборы рядом
с водой



ЗАПРЕЩЕНО
прикасаться мокрыми
руками к включенным
электроприборам



ЗАПРЕЩЕНО
засовывать пальцы
и посторонние предметы
в электрические розетки



ЗАПРЕЩЕНО
рыбачить
под линиями
электропередачи